

- 51 سيدة يتراسن 51 مجلساً محلياً.
- 359 حصلنّ على مقاعدهنّ بالتنافس في المجالس المنتخبة.
- 231 سيدة حصلنّ على عضوية المجالس المحلية بالتنافس.
- محافظة معان الأقل تمثيلاً للسيدات في المجالس البلدية.
- سيدة حصدت أعلى أصواتاً على مستوى المملكة في انتخابات المجالس المحلية.
- محافظة الطفيلة الأعلى تمثيلاً للسيدات في عضوية المجالس المحلية.
- 124 سيدة حصلنّ على مقاعدهنّ في المجالس البلدية بالتنافس.
- 4 سيدات حصلنّ على مقاعد بمجالس المحافظات بالتنافس.

ضمن اطار مراقبة الانتخابات واطلاع الجمهور على كافة البيانات المتعلقة بانتخابات المجالس المحلية والبلدية ومجالس المحافظات التي أقيمت في الخامس عشر من آب الماضي، ينشر فريق راصد دراسته التحليلية المبنيّة على البيانات المنشورة في الجريدة الرسمية وما تم نشره على الموقع الالكتروني للهيئة المستقلة للانتخاب.

يظهر التقرير أن الحاصل على أعلى عدد أصوات في مجلس محلي الرمثا هي سيدة تمكنت من جمع أعلى عدد أصوات على مستوى المملكة فيما يخص أعضاء المجالس المحلية حيث بلغ منتخبوها 8807 صوتاً، بينما حصل رئيس بلدية اربد الكبرى على أعلى عدد أصوات على مستوى رؤساء البلديات وهو 20846 صوتاً، فيما حصل الفائز عن الدائرة السادسة عشرة لمجالس المحافظات على أعلى عدد أصوات على مستوى المملكة فيما يخص عضوية مجالس المحافظات وهو 11437 صوتاً.

وبينت المعلومات أن عدد الفائزين بعضوية المجالس المنتخبة جميعها وصل إلى 2348 عضواً توزعوا على المجالس المحلية والبلدية ومجالس المحافظات ورؤساء البلديات، منهم 676 سيدة وبنسبة 28.8% من إجمالي عدد الفائزين.

ووصل عدد الفائزين بالمجالس المحلية إلى 1751 عضواً منهم 555 سيدة وبنسبة 32.0% من إجمالي عدد الفائزين، فيما بلغ عدد الفائزين في المجالس البلدية التي لا تحتوي على مجالس محلية 199 عضواً منهم 85 سيدة وبنسبة 42.7%، كما بلغ عدد الفائزين في مجالس المحافظات 299 عضواً منهم 36 سيدة وبنسبة 12.0% من إجمالي عدد الفائزين في مجالس المحافظات، كما بلغ عدد الفائزين في مقاعد رؤساء البلديات على مستوى المملكة 99 رئيساً، والنتائج تستثني منها المعلومات الخاصة بلواء الموقر والذي تم تأجيل الانتخابات فيه إلى اشعار آخر.

## تحليل راصد حول تمثيل السيدات في الانتخابات البلدية واللامركزية ٢٠١٧

وبيّنت المعلومات التي تضمنها التقرير أن 342 مجلساً محلياً فاز بهم 1751 عضواً بالتنافس منهم 231 سيدة بنسبة 16.2% فيما وصل عدد السيدات اللواتي حصلن على المقاعد المخصصة للكوّتا إلى 324 سيدة، بينما ينتظر تعيين 18 سيدة في 18 مجلساً محلياً.

وفيما يتعلق بالمجالس البلدية فقد فاز ما مجموعه 1057 بالمقاعد المخصصة لعضوية المجالس البلدية كان منهم 124 سيدة حصلن على مقاعدهنّ بالتنافس بينما حصلت 317 سيدة على مقاعدهنّ من خلال الكوّتا، كما ينتظر في هذه المجالس تعيين 24 عضواً لمقاعد التنافس لم يتم حسمها بعد أن فاز أعضاء مجالسها المحلية بالتركية، وتعيين 12 مقعداً خاصاً بالكوّتا.

وفيما يتعلق بنتائج انتخابات مجالس المحافظات فقد بلغ عدد الفائزين على مستوى دوائر المملكة والتي بلغ عددها 157 دائرة انتخابية متوزعة على محافظات المملكة، 299 عضواً منهم 4 سيدات فازت عن طريق التنافس وبنسبة 1.3% من إجمالي عدد المقاعد الخاصة بالتنافس، فيما فازت 32 سيدة عن طريق المقاعد المخصصة لكوّتا السيدات.

وبما يخص المعلومات الكمية الخاصة بفوز السيدات المترشحات في المجالس المنتخبة، فقد بينت المعلومات التي جمعها فريق راصد أن عدد الفائزات (تنافس وكوّتا) على مستوى المملكة 676 سيدة بنسبة 28.8% من إجمالي عدد الفائزين على مستوى المملكة متوزعات على المجالس المحلية (555 سيدة) والمجالس البلدية (التي لا تضم مجالس محلية) بلغ عددهن (85 سيدة) ومجالس المحافظات (36 سيدة).

وبيّنت النتائج أن عدد السيدات الفائزات عن طريق التنافس بلغ 359 سيدة بنسبة 21.0% من إجمالي عدد المقاعد المخصصة للتنافس على مستوى المملكة، كما بينت النتائج أن 67 سيدة فازت بالتركية جميعهن ممن ترشحن لانتخابات المجالس المحلية، تمكنت منهنّ 11 سيدة من الفوز بعضوية المجالس البلدية عن طريق التركية أيضاً لعدم وجود أي سيدة فائزة عن طريق الانتخاب بالتنافس.

وأظهر التقرير أن محافظة اربد كانت الأعلى عدداً بفوز السيدات بعضوية المجالس المحلية حيث وصل عددهنّ إلى 154 سيدة منهنّ 63 سيدة فازت بالتنافس، تلتها محافظة المفرق والتي بلغ عدد الفائزات فيها 83 سيدة منهن 37 سيدة عن طريق التنافس، أما أقل المحافظات التي فازت بها السيدات هي محافظة العقبة والتي بلغ فيها العدد 12 سيدة فائزة بعضوية المجالس المحلية منهن 3 سيدات بالتنافس.

وفي ذات السياق فقد كانت محافظة الطفيلة الأعلى تمثيلاً للسيدات في عضوية المجالس المحلية على مستوى المملكة حيث وصلت نسبة السيدات في المجالس المحلية الخاصة بمحافظة الطفيلة إلى 35.3% من مجموع أعضاء المجالس المحلية، تلتها محافظة المفرق بعد أن فازت فيها ما نسبته 34.2% من إجمالي عدد الفائزين بالمجالس المحلية على مستوى المحافظة.

## تحليل راصد حول تمثيل السيدات في الانتخابات البلدية واللامركزية ٢٠١٧

كذلك وبحسب مقارنة المعلومات التي عمل عليها فريق راصد فقد تبين أن 51 سيدة ترأسن مجالسهن المحلية بعد أن حصدن أعلى الأصوات في تلك المجالس ، متوزعات على محافظات ( أربد : 14 سيدة)، ( البلقاء : 3 سيدات)، ( الزرقاء : 4 سيدات)، ( الطفيلة : سيدة واحدة)، ( العاصمة : 3 سيدات)، ( الكرك : 8 سيدات)، ( المفرق : 10 سيدات)، ( جرش : سيدة واحدة)، ( عجلون : 3 سيدات)، ( مادبا : سيدتان)، ( معان : سيدة واحدة).

وفي المعلومات الكمية الخاصة بالسيدات الفائزات بعضوية المجالس البلدية على مستوى المحافظات، كانت محافظة أربد الأعلى عدداً بعد أن فازت 82 سيدة منهن 21 سيدة بالتنافس تلتها محافظة المفرق والتي فازت بها 78 سيدة منهن 23 سيدة بالتنافس، وأقلها محافظة العقبة والتي فازت بها 17 سيدة منهن 3 سيدات بالتنافس.

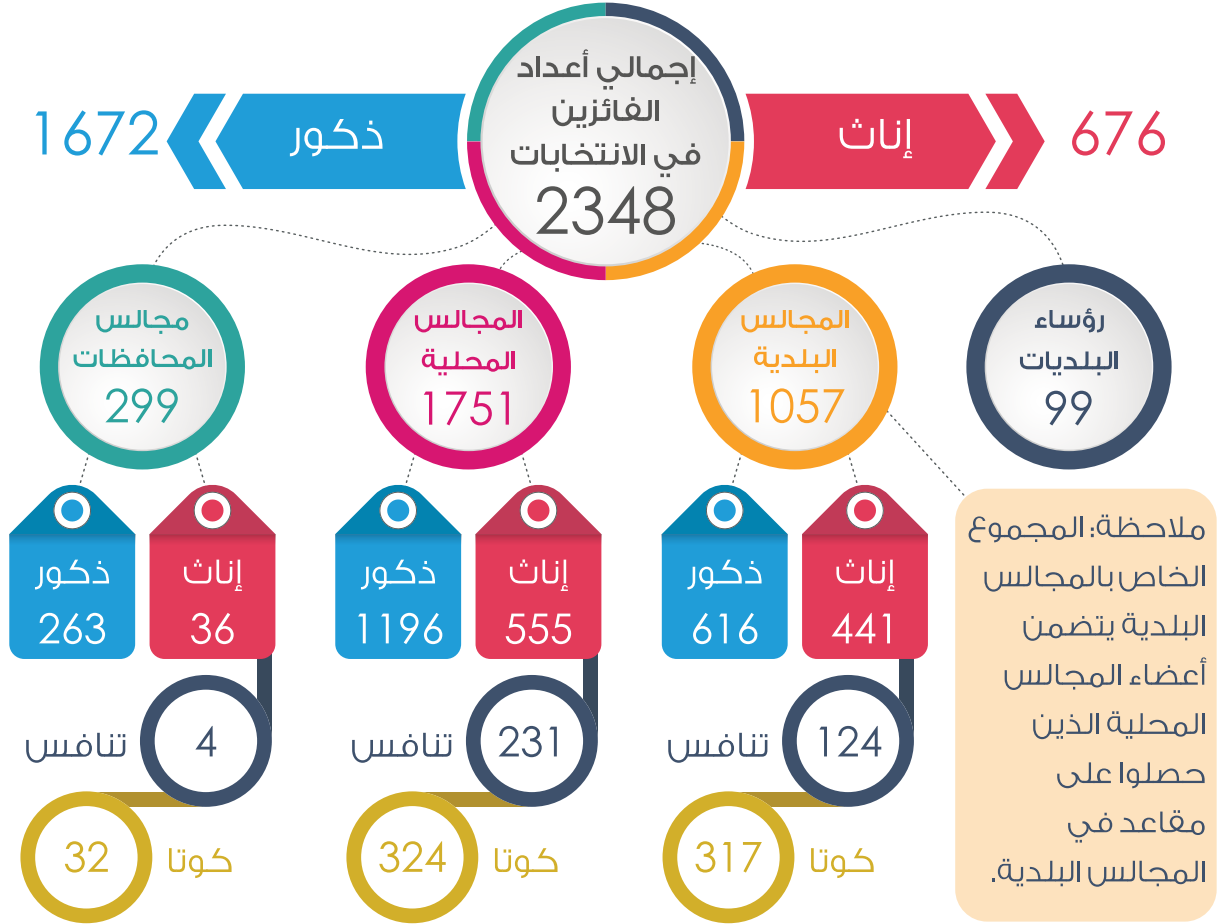
وفيما يتعلق بتمثيل السيدات في عضوية المجالس البلدية كانت المجالس البلدية الخاصة بمحافظة الطفيلة الأعلى تمثيلاً على مستوى المملكة حيث وصلت نسبة السيدات في المجالس البلدية إلى 53.5% من مجموع المقاعد المخصصة لعضوية مجالس البلدية، أما أقل المحافظات فكانت محافظتي عجلون ومادبا والتي فازت فيها السيدات بنسبة 36.4% من إجمالي المقاعد المخصصة لمجالسها البلدية.

وتبين أن مجلس بلدي القادسية في محافظة الطفيلة الأعلى تواجداً للسيدات فيها على مستوى المجالس البلدية حيث وصلت نسبة السيدات في المجلس البلدي إلى 77.8% من مجموع أعضاء المجلس، تلاه مجلس بلدي برقش حيث وصلت نسبة السيدات فيه إلى 66.7%.

وفيما يخص مجالس المحافظات فقد بلغ عدد السيدات الفائزات 36 سيدة وبنسبة 12.0% من إجمالي عدد الفائزين بعضوية مجالس المحافظات منهن 4 سيدات فازت عن طريق التنافس، متوزعات على الكرك ( سيدتان في الدائرة السابعة والثامنة) و المفرق ( سيدتان في الدائرة السابعة والخامسة عشر).

## تحليل راصد حول تمثيل السيدات في الانتخابات البلدية واللامركزية ٢٠١٧

التوزيع الجندي لنتائج انتخابات المجالس المنتخبة وتوزيع الكوتا والتنافس



تحليلات كمية حول نتائج السيدات في المجالس المنتخبة حسب المحافظات

نسبة السيدات في مجالس المحافظات	نسبة السيدات في المجالس المحلية	نسبة السيدات في المجالس البلدية	المحافظة
8.9 %	32.1 %	39.2 %	اربد
8.0 %	30.2 %	46.3 %	البلقاء
9.1 %	28.6 %	43.6 %	الزرقاء
11.8 %	35.3 %	53.5 %	الطفيلة
9.3 %	27.9 %	40.0 %	العاصمة
11.8 %	26.7 %	39.0 %	العقبة
15.4 %	31.0 %	43.2 %	الكرك
15.8 %	34.2 %	45.0 %	المفرق
10.5 %	32.6 %	45.1 %	جرش
9.5 %	34.0 %	36.4 %	عجلون
11.1 %	30.5 %	36.4 %	مادبا
11.1 %	27.8 %	33.8 %	معان